

STRATEGIA ROZWOJU WOJEWÓDZTWA PODKARPACKIEGO  
2007 – 2020

**PROGNOZA ODDZIAŁYWANIA  
NA ŚRODOWISKO**

*Lucyna Zymyn – Podkarpackie Biura Planowania Przestrzennego*

maj 2013 r.



# PODSTAWA PRAWNA OPRACOWANIA PROGNOZY

- art. 51 ustawy z dnia 3 października 2008 roku o udostępnianiu informacji o środowisku i jego ochronie, udziale społeczeństwa w ochronie środowiska oraz o ocenach oddziaływania na środowisko (Dz. U. Nr 199, poz. 1227 z późn. zm.)



# UZGODNIENIA ZAKRESU I STOPNIA SZCZEGÓŁOWOŚCI PROGNOZY

- Regionalny Dyrektor Ochrony Środowiska w Rzeszowie
- Państwowy Wojewódzki Inspektor Sanitarny w Rzeszowie.



## CEL I ZAKRES PROGNOZY

- identyfikacja możliwych do określenia skutków środowiskowych (głównie pozytywnych oraz negatywnych) realizacji kierunków działań określonych w ramach zidentyfikowanych priorytetów,
- identyfikacja i eliminacja tych kierunków działań, których negatywne skutki środowiskowe pozostają w sprzeczności z wymogami prawa,

## CEL I ZAKRES PROGNOZY

- ustalenie czy realizacja celów, kierunków działań sprzyja ochronie środowiska przyrodniczego i zrównoważonemu rozwojowi województwa podkarpackiego oraz, czy w wystarczający sposób zapobiega powstawaniu konfliktów i zagrożeń,
- wskazanie, jeżeli jest to zasadne, rozwiązań alternatywnych przyczyniających się do zmniejszenia obciążeń środowiska.

# ZAŁOŻENIA

## Przyjęto, że:

- wszystkie realizowane w ramach kierunków działań przedsięwzięcia inwestycyjne będą spełniały wszelkie określone obowiązującym prawem wymagania,
- będą zastosowane najnowsze technologie i techniki,



# ETAPY PRAC NAD PROGNOZĄ

- **Etap I** – analiza zapisów podstawowych dokumentów powiązanych z projektem Strategii oraz ocena stanu środowiska.
- **Etap II** – analiza i ocena wpływu na środowisko realizacji kierunków działań określonych w projekcie Strategii oraz realizacji przedsięwzięć koniecznych do osiągnięcia zamierzonych celów.
- **Etap III** – przygotowanie pełnego tekstu Prognozy.



# DOKUMENTY POWIĄZANE Z PROJEKTEM STRATEGII

- Strategia na rzecz inteligentnego i zrównoważonego rozwoju sprzyjającego włączeniu społecznemu EUROPA 2020,
- Długookresowa Strategia Rozwoju Kraju 2030,
- Strategia Rozwoju Kraju 2020,
- Krajowa Strategia Rozwoju Regionalnego 2010-2020: Regiony, Miasta, Obszary Wiejskie,
- Polityka energetyczna Polski do 2030 roku,
- Strategia rozwoju społeczno – gospodarczego Polski Wschodniej do roku 2020.





# DOKUMENTY POWIĄZANE Z PROJEKTEM STRATEGII

- Strategia Rozwoju Transportu do 2020 roku (z perspektywą do 2030 roku),
- Strategia Bezpieczeństwo Energetyczne i Środowisko,
- Strategia Zrównoważonego Rozwoju Wsi, Rolnictwa i Rybactwa,
- Koncepcja Przestrzennego Zagospodarowania Kraju 2030,
- Polityka ekologiczna państwa w latach 2009–2012 z perspektywą do roku 2016.



# Problemy ochrony środowiska istotne z punktu widzenia Strategii

## Ludność:

- niekorzystne tendencje demograficzne i migracyjne – niski przyrost naturalny, odpływ ludzi aktywnych,
- jedna z najwyższych w kraju liczba osób zagrożonych ubóstwem oraz wykluczeniem społecznym,
- wzrost zachorowań na choroby cywilizacyjne,
- postrzeganie przez dużą część mieszkańców województwa zagadnień ochrony środowiska jako mało istotnych,



# Problemy ochrony środowiska istotne z punktu widzenia Strategii

Różnorodność biologiczna/zwierzęta/rośliny/obszary  
chronione

- pogodzenie przebiegu sieci infrastrukturalnych czy lokalizacji m.in. zbiorników retencyjnych z siecią obszarów chronionych;
- znaczna część województwa słabo rozpoznana pod względem zasobów przyrodniczych;
- słabo rozpoznane korytarze migracyjne poszczególnych gatunków zwierząt;
- intensywnie postępująca antropogenizacja środowiska naturalnego (zabudowa na terenach zalewowych i osuwiskowych),



# Problemy ochrony środowiska istotne z punktu widzenia Strategii

## Powietrze

- przekroczenia standardów imisyjnych pyłów PM10 i PM2,5 oraz poziomu docelowego benzo(a)pirenu w pyłe PM10,
- narastający ruch samochodowy, intensyfikujący liniową emisję zanieczyszczeń do powietrza, a także powierzchniową w rejonie większych miast,
- wyższa emisja pochodząca ze spalania paliw w gospodarstwach domowych.



# Problemy ochrony środowiska istotne z punktu widzenia Strategii

## Woda

- niski poziom retencji wód powierzchniowych, brak dużych i małych zbiorników retencyjnych oraz polderów, zły stan zabudowy regulacyjnej rzek,
- znaczny dostęp ludności do systemu wodociągowego, przy słabym rozwoju sieci kanalizacyjnej,
- zły stan infrastruktury melioracyjnej,
- niezadowalający stan techniczny infrastruktury przeciwpowodziowej,
- presja osadnicza i turystyczno – rekreacyjna na tereny w najbliższym sąsiedztwie cieków.



# Problemy ochrony środowiska istotne z punktu widzenia Strategii

## Krajobraz

- brak uregulowań prawnych na szczeblu krajowym mówiących o obowiązku sporządzania mpzp,
- dysproporcja systemu osadniczego, skoncentrowanie osadnictwa w Aglomeracji Rzeszowskiej,
- zjawisko niekontrolowanej, chaotycznej suburbanizacji wokół ośrodków miejskich blokujące naturalny rozwój struktur miejskich, stwarzające utrudnienia komunikacyjne, powodujące nieład przestrzenny,
- niekontrolowany proces urbanizacyjny.



# Problemy ochrony środowiska istotne z punktu widzenia Strategii

## Powierzchnia ziemi

- stosunkowo duży procent powierzchni województwa narażony na występowanie powodzi oraz osuwisk,
- zbyt mały obszar województwa objęty miejscowymi planami zagospodarowania przestrzennego, co uniemożliwia właściwe zarządzanie przestrzenią,
- brak sprawnego układu komunikacyjnego ,
- brak sprawnie działających systemów gospodarki odpadami.



# Problemy ochrony środowiska istotne z punktu widzenia Strategii

## Zasoby naturalne

- niski stopień wykorzystania odnawialnych źródeł energii we wszystkich sektorach (publicznym, gospodarce, komunalnym i transporcie);
- znaczny potencjał do wytwarzania energii źródeł odnawialnych źródeł energii (energetyka wodna, wiatrowa, wykorzystująca biomasę, przetwarzanie odpadów, biogazownie, energię słoneczną i geotermalną), ale też duża ilość obszarów chronionych na podstawie ustawy o ochronie przyrody –możliwe konflikty interesów.





# Problemy ochrony środowiska istotne z punktu widzenia Strategii

## Zabytki i dobra materialne

- pogłębiający się zanik tradycyjnych krajobrazów kulturowych, różnorodności kulturowej, w tym etnograficznej i architektonicznej;
- wymagające rewitalizacji obszary miast.



# Problemy ochrony środowiska istotne z punktu widzenia Strategii

## Hałas

- hałas generowany wskutek niezadowalającego stanu technicznego dróg i linii kolejowych,
- możliwość wzrostu hałasu generowanego przez lotnictwo wobec planów rozwoju Portu Lotniczego Rzeszów – Jasionka (prognozowany dalszy wzrost ilości operacji lotniczych) oraz wyspecjalizowanych lotnisk lokalnych.



# Analiza i ocena przewidywanego oddziaływania

- powietrze,
- wody (jednolite części wód),
- klimat akustyczny,
- zasoby surowców mineralnych,
- powierzchnia ziemi łącznie z glebą,
- obszary chronione w tym Natura 2000,
- rośliny i zwierzęta,
- krajobraz,
- zabytki,
- zdrowie ludzi.



# Podsumowanie przeprowadzonych analiz

- **negatywne oddziaływanie** – realizacja nowych przedsięwzięć na etapie ich budowy oraz funkcjonowania (przemysł, np. działania 1.1.1., 1.1.2., 1.4.3.), drogi (np. działania 3.1.1., 3.1.2., 3.1.3.), rozwój związany z urbanizacją terenów (np. działania 1.3.1)),
- **minimalizacja oddziaływań** – najnowocześniejsze technologie i techniki m.in. prowadzące do redukcji zanieczyszczeń, podczyszczanie wód opadowych z dróg, parkingów przed odprowadzeniem do odbiornika, oczyszczanie ścieków, właściwa gospodarka odpadami



# Podsumowanie przeprowadzonych analiz

- **pozytywny wpływ** – wsparcie rozwoju energetyki wykorzystującej odnawialne źródła energii, prace naukowo – badawcze, a także podnoszenie świadomości społeczeństwa, działania związane z badaniami naukowymi (np. działania: 1.2.1, 1.2.2., 1.2.3.), wsparciem rozwoju energii odnawialnej (działanie 4.3.3), edukacją (np. działania: 2.1.1., 2.1.2., 2.1.3.), racjonalne wykorzystanie energii i zwiększenie efektywności energetycznej oraz wsparcie rozwoju energetyki wykorzystującej odnawialne źródła energii,



# Podsumowanie przeprowadzonych analiz

- **Charakterystyka oddziaływania** – różny zasięg i intensywność, różna skala czasowa, pośrednie (np. prace naukowo – badawcze, podnoszenie świadomości społeczeństwa), bezpośrednie (np. realizacja przedsięwzięć).



# Oddziaływanie na cele i przedmiot ochrony obszarów Natura 2000

W obrębie obszarów natura 2000 może dochodzić do:

- fragmentacji siedlisk przyrodniczych,
- zmniejszenia powierzchni siedlisk przyrodniczych,
- jakościowych zmian siedlisk,
- powstawania nowych barier dla funkcjonowania układów przyrodniczych,
- emisji hałasu,
- emisji zanieczyszczeń komunikacyjnych,



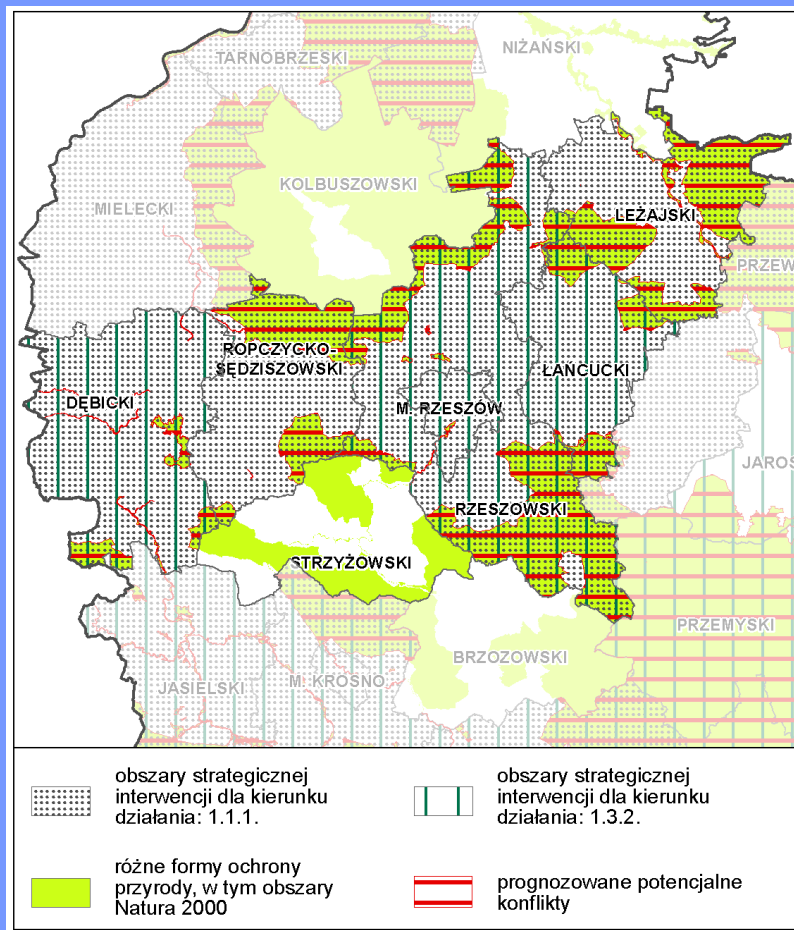
# Oddziaływanie na cele i przedmiot ochrony obszarów Natura 2000

- zakłócenia funkcjonowania korytarzy ekologicznych na odcinkach przejść przez doliny cieków,
- wyłączenia z systemu przyrodniczego terenów rolnych, w niektórych przypadkach może zdarzyć się, że nastąpi wyłączenie terenów leśnych czy dolin rzecznych.

Prawdopodobne zagrożenie negatywnym oddziaływaniem nie oznacza jednoznacznie stwierdzonych znaczących oddziaływań na obszar Natura 2000.

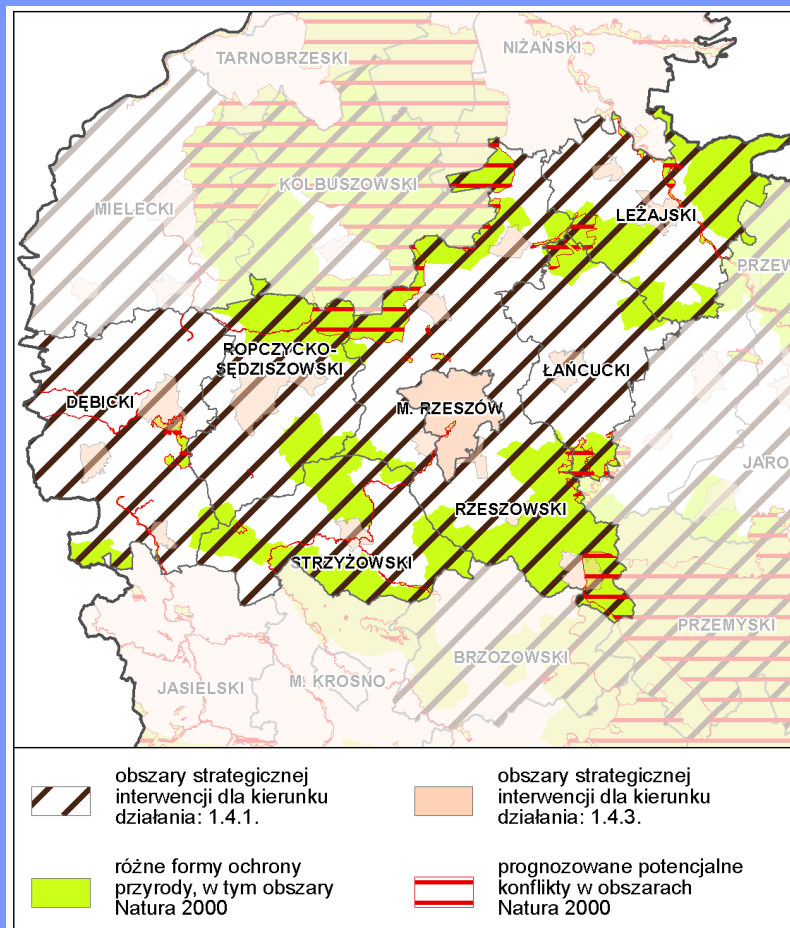


# Realizacja kierunków działań a ochrona zasobów przyrodniczych



- 1.1.1 Wzmocnienie istniejących i rozwijanie nowych innowacyjnych sektorów przemysłu.
- 1.3.2. Podniesienie konkurencyjności produktów turystycznych w wiodących formach turystyki przyjazdowej do województwa.

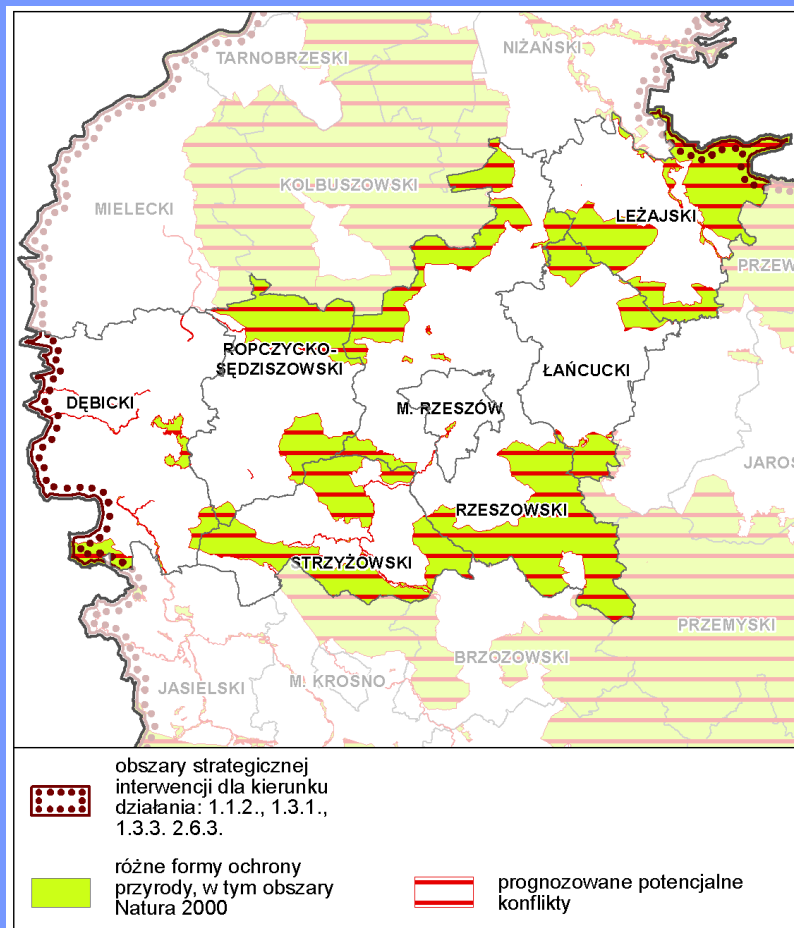
# Realizacja kierunków działań a ochrona zasobów przyrodniczych



- 1.4.1 Poprawa efektywności i dochodowości gospodarstw rolnych poprzez ich modernizację i zmianę struktur rolnych.
- 1.4.3. Rozwój przetwórstwa rolno-spożywczego, w tym opartego na ekologicznej produkcji rolnej oraz współpracy z ośrodkami naukowo-badawczymi.

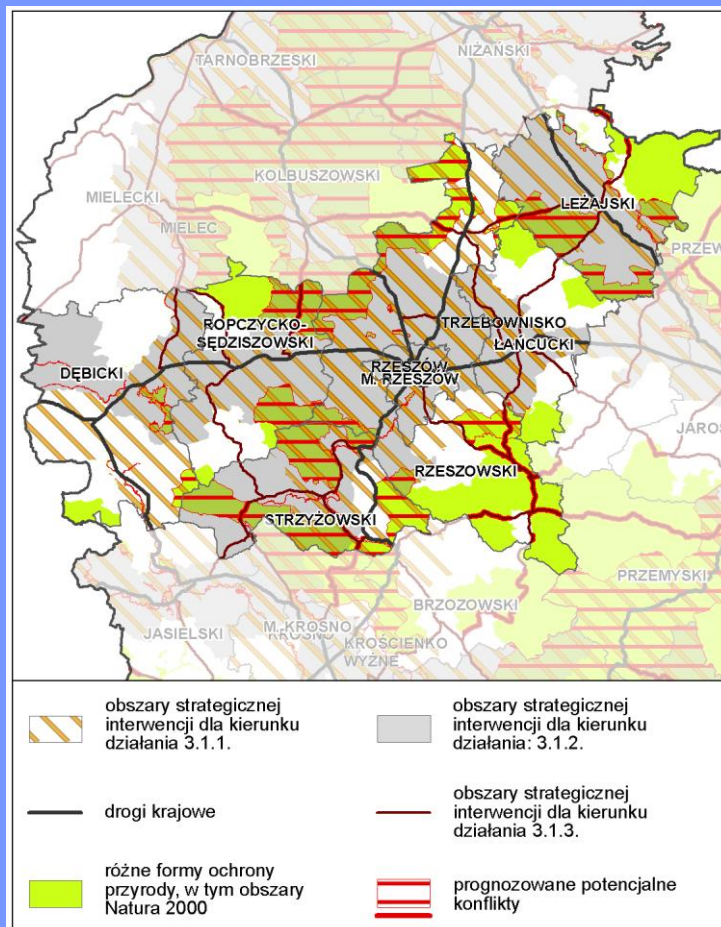


# Realizacja kierunków działań a ochrona zasobów przyrodniczych



- 1.1.2. Tworzenie infrastruktury dla innowacyjnego przemysłu.
- 1.3.1. Rozwój atrakcji i infrastruktury turystycznej.
- 1.3.3. Rozwój promocji turystycznej oraz partnerstwa służącego turystyce przyjazdowej do województwa.
- 2.6.3. Rozwój infrastruktury sportowej.

# Realizacja kierunków działań a ochrona zasobów przyrodniczych

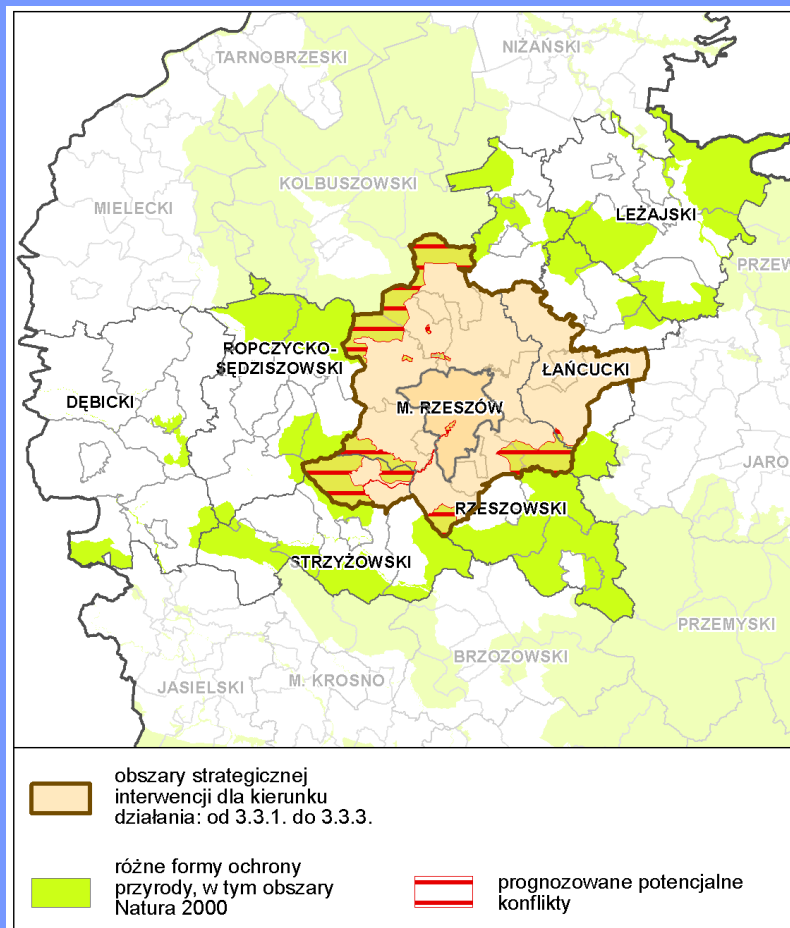


- 3.1.1. Rozwój drogowej sieci transportowej wzmacniającej zewnętrzną dostępność komunikacyjną Rzeszowa oraz ośrodków subregionalnych w wymiarze krajowym i międzynarodowym.
- 3.1.2. Rozwój infrastruktury i sieci kolejowej zarówno w układzie powiązań zewnętrznych jak i wewnątrzregionalnych.
- 3.1.3. Wzmocnienie drogowych powiązań komunikacyjnych miast powiatowych między sobą oraz z Rzeszowem.



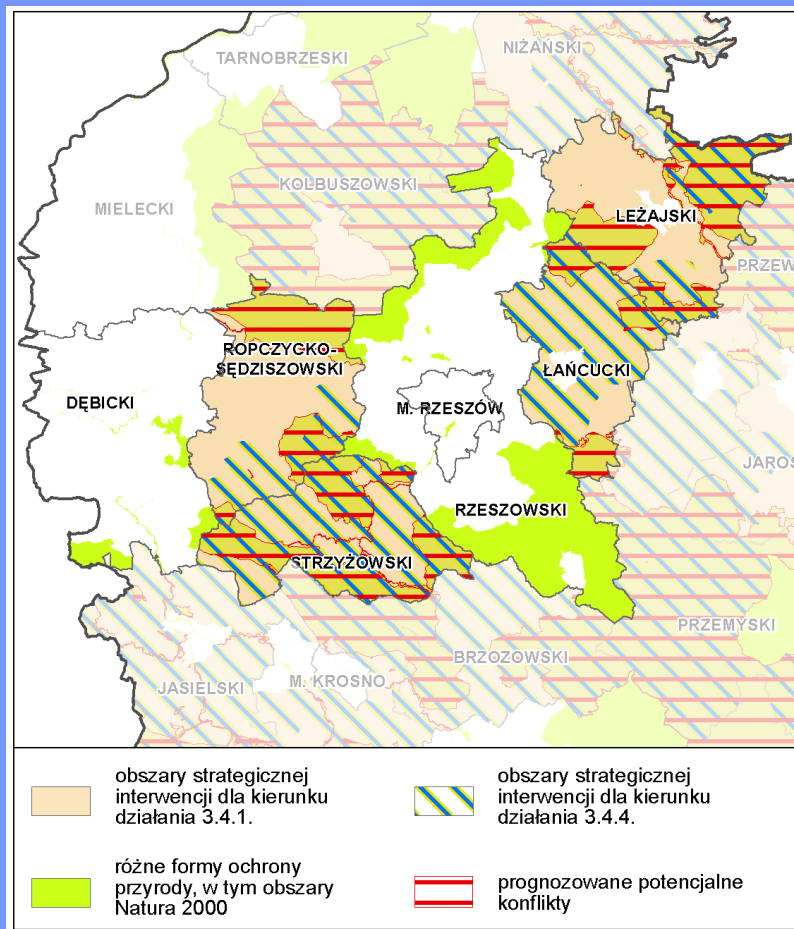


# Realizacja kierunków działań a ochrona zasobów przyrodniczych



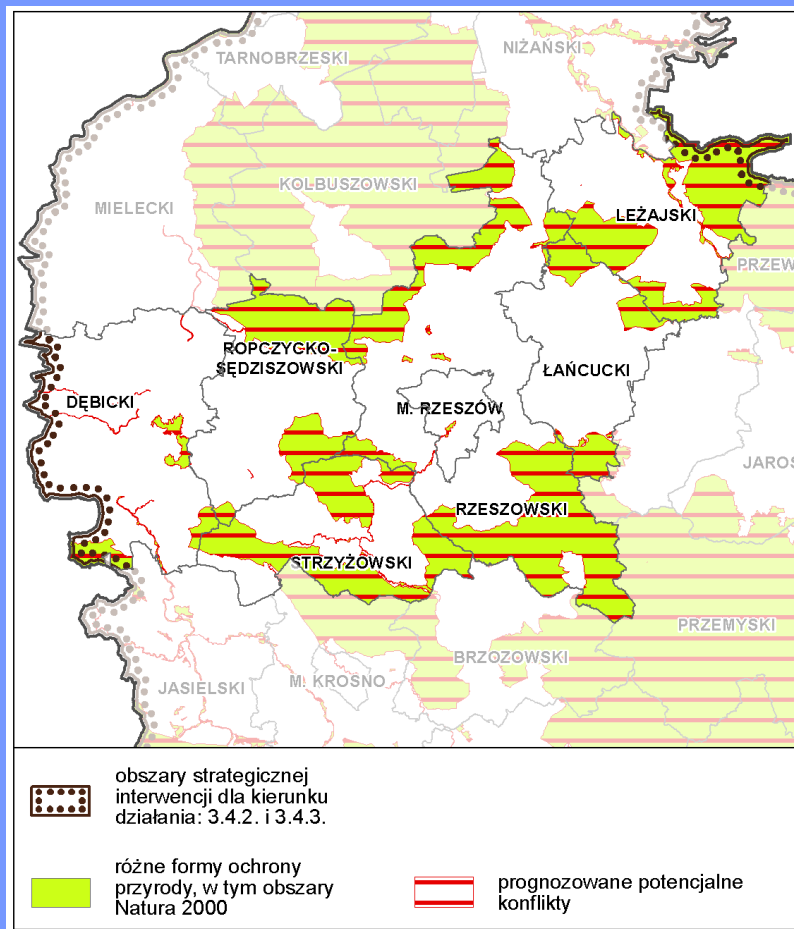
- 3.3.1. Tworzenie korzystnych warunków do trwałego wzrostu gospodarczego w Rzeszowie i jego obszarze funkcjonalnym.
- 3.3.2. Wzmacnianie funkcji metropolitalnych realizowanych przez Rzeszów oraz wspieranie rozwoju nowych funkcji zwiększających zakres świadczonych usług wyższego rzędu.
- 3.3.3. Rozwój powiązań komunikacyjnych i zintegrowanego systemu transportu publicznego łączących Rzeszów z jego obszarem funkcjonalnym.

# Realizacja kierunków działań a ochrona zasobów przyrodniczych



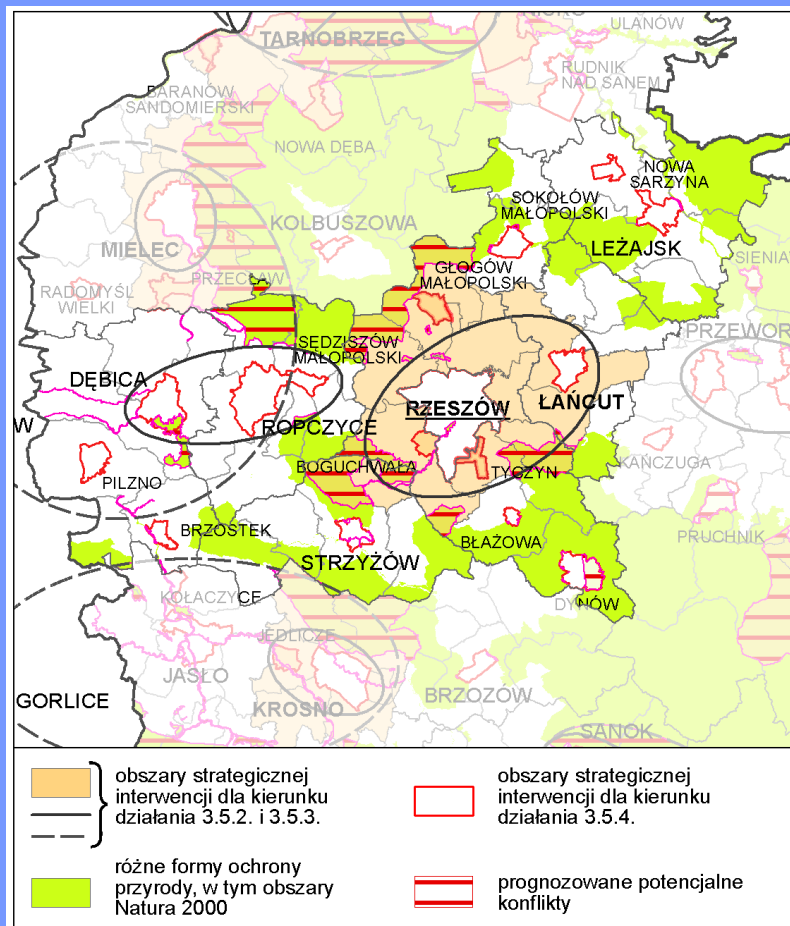
- 3.4.1. Rozwój infrastruktury technicznej umożliwiający wielofunkcyjny rozwój obszarów wiejskich.
- 3.4.4. Modernizacja przestrzeni wiejskiej.

# Realizacja kierunków działań a ochrona zasobów przyrodniczych



- 3.4.2. Aktywizacja lokalnych społeczności ukierunkowana na rozwój przedsiębiorczości jako element wzrostu dochodów ludności wiejskiej.
- 3.4.3. Integracja i aktywizacja społeczności wiejskich służąca zaspokajaniu potrzeb społecznych i kulturalnych w kontekście procesu odnowy wsi.

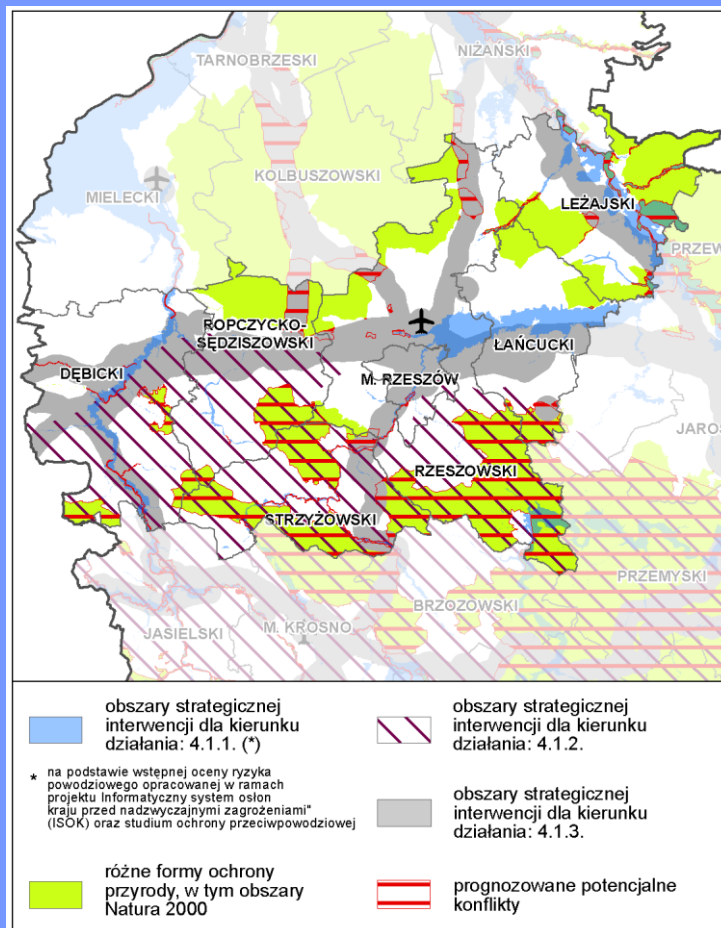
# Realizacja kierunków działań a ochrona zasobów przyrodniczych



- 3.5.2 Rozwój potencjału gospodarczego biegunów wzrostu wraz z rozprzestrzenianiem trendów rozwojowych na otaczające je obszary funkcjonalne.
- 3.5.3. Rozwój powiązań komunikacyjnych wewnątrz obszarów funkcjonalnych obszarów wzrostu,
- 3.5.4. Rewitalizacja oraz poprawa ładu przestrzennego sprzyjające rozwojowi ośrodków miejskich.

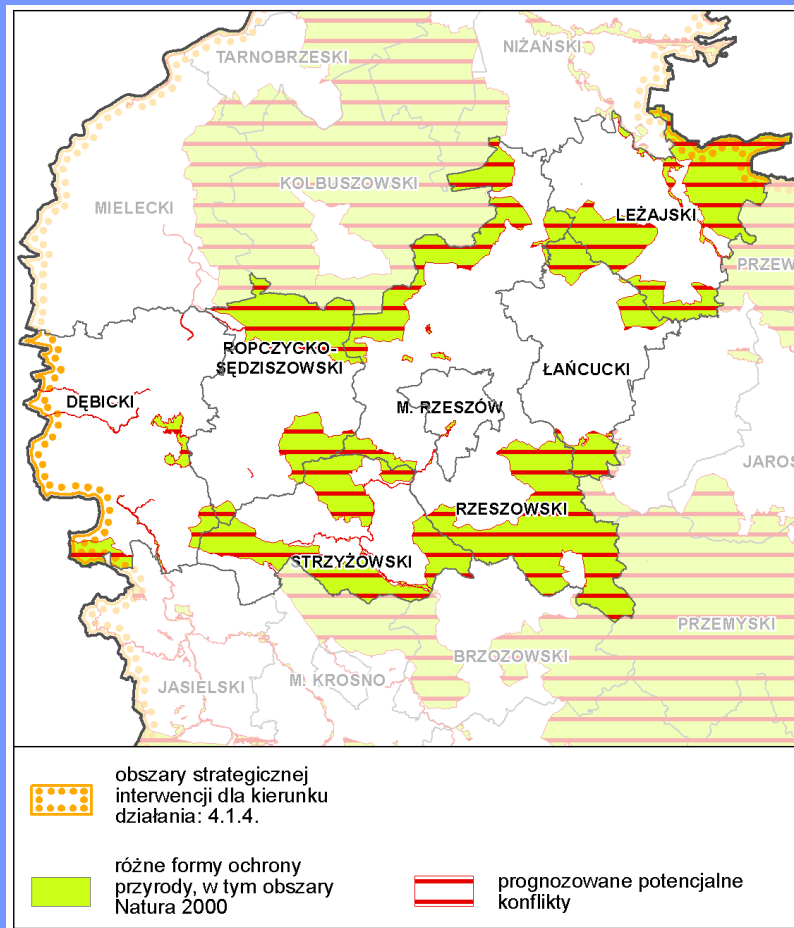


# Realizacja kierunków działań a ochrona zasobów przyrodniczych



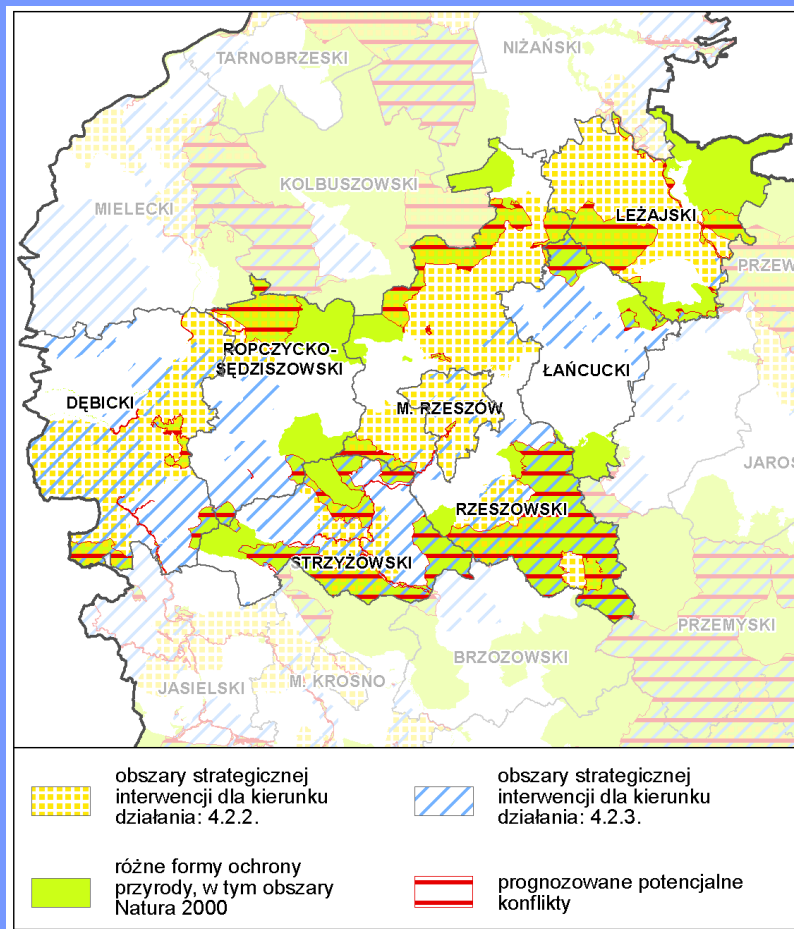
- 4.1.1. Zapobieganie, przeciwdziałanie oraz usuwanie negatywnych skutków powodzi.
- 4.1.2. Zapobieganie, przeciwdziałanie i minimalizowanie skutków osuwisk.
- 4.1.3. Zapobieganie, przeciwdziałanie oraz usuwanie negatywnych skutków katastrof wynikających z działalności człowieka – katastrofy komunikacyjne (drogowe, kolejowe, lotnicze), ekologiczne oraz pożary.

# Realizacja kierunków działań a ochrona zasobów przyrodniczych



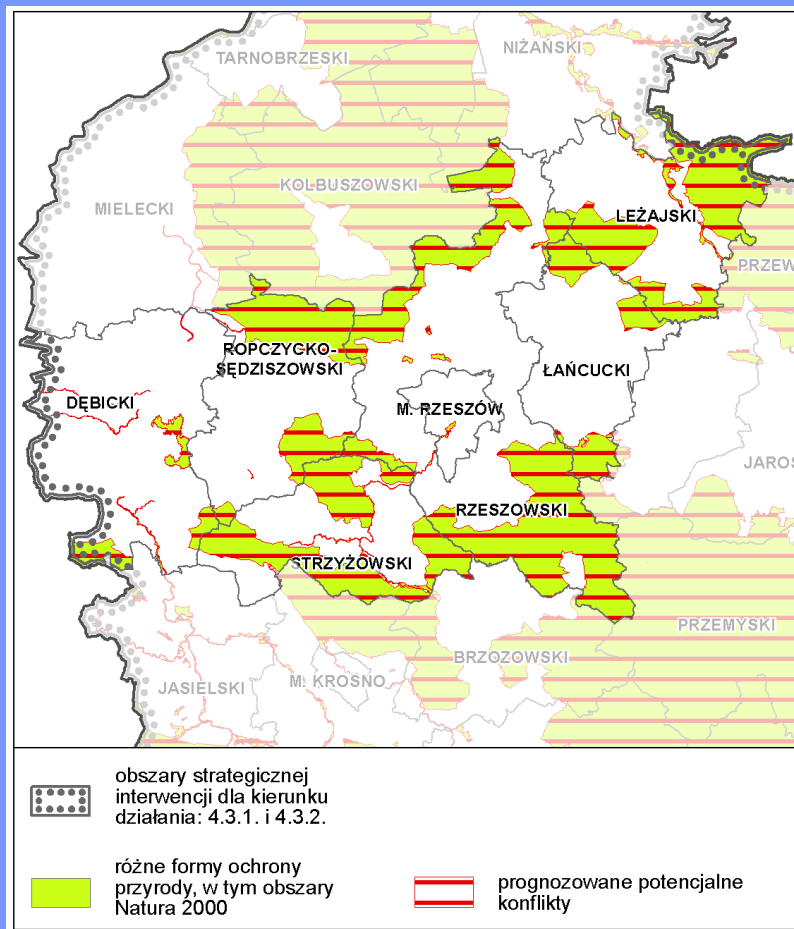
- 4.1.4. Przeciwdziałanie oraz usuwanie skutków ekstremalnych zjawisk atmosferycznych – huragany, grad, susze oraz pożary.

# Realizacja kierunków działań a ochrona zasobów przyrodniczych



- 4.2.2. Zapewnienie właściwej gospodarki odpadami.
- 4.2.3. Zapewnienie właściwej gospodarki wodno – ściekowej.

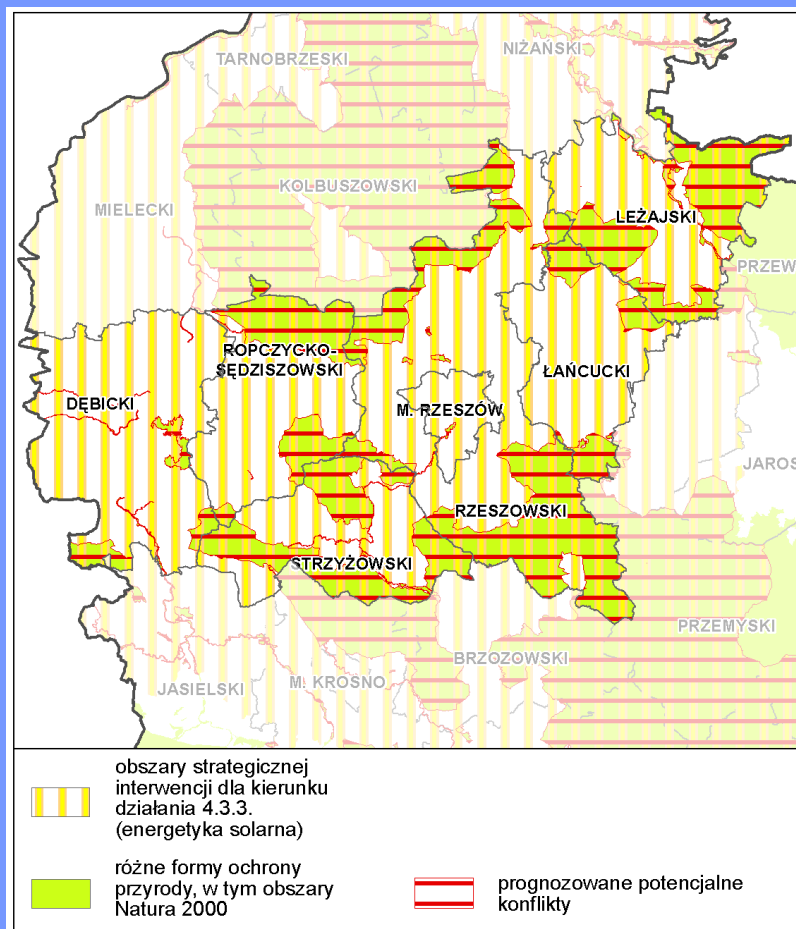
# Realizacja kierunków działań a ochrona zasobów przyrodniczych



- 4.3.1. Efektywne wykorzystanie dotychczasowych źródeł energii oraz zasobów gazu ziemnego występujących na terenie województwa podkarpackiego.
- 4.3.2. Racjonalne wykorzystanie energii oraz zwiększenie efektywności energetycznej.



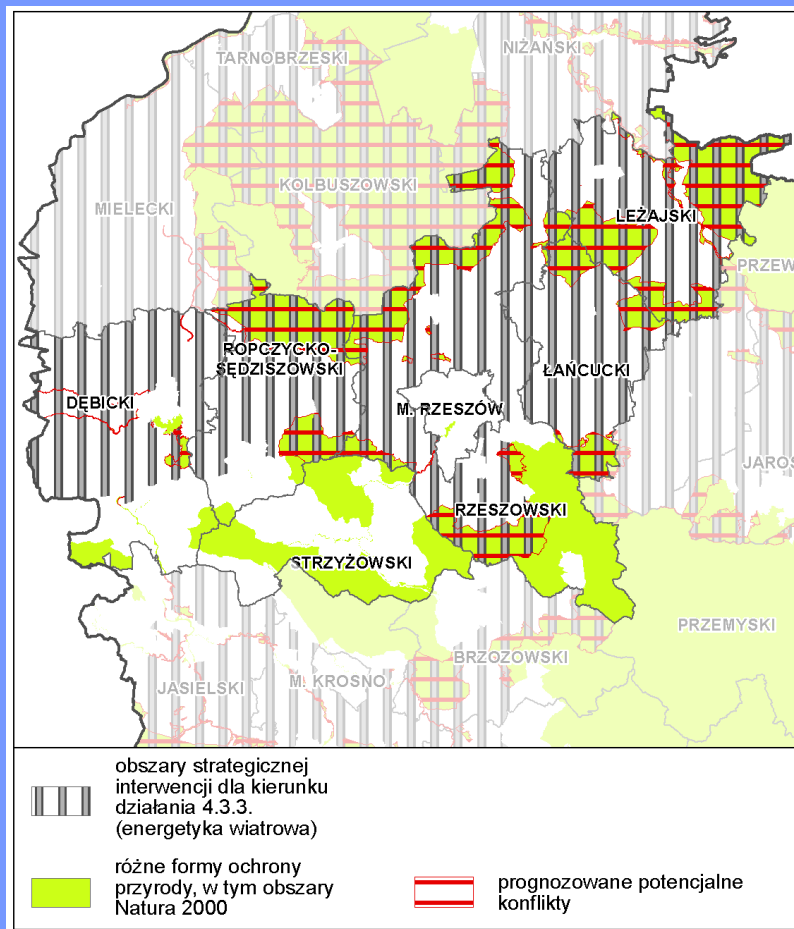
# Realizacja kierunków działań a ochrona zasobów przyrodniczych



- 4.3.3. Wsparcie rozwoju energetyki wykorzystującej odnawialne źródła energii (OZE) z zakresu energetyki solarnej.

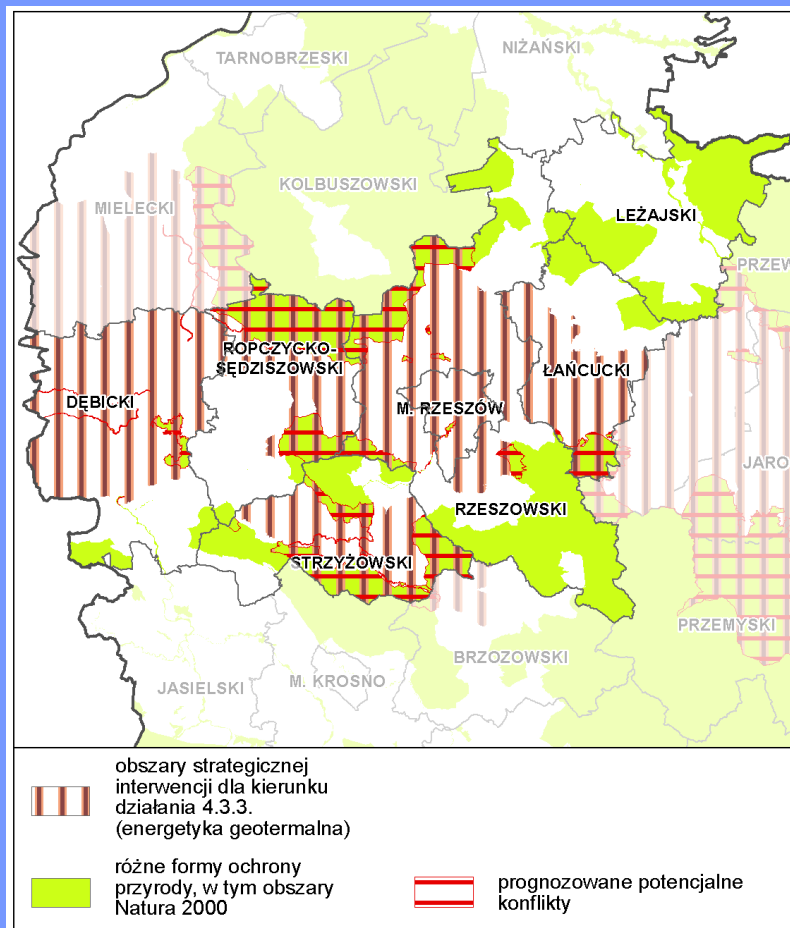


# Realizacja kierunków działań a ochrona zasobów przyrodniczych



- 4.3.3. Wsparcie rozwoju energetyki wykorzystującej odnawialne źródła energii (OZE) z zakresu energetyki wiatrowej.

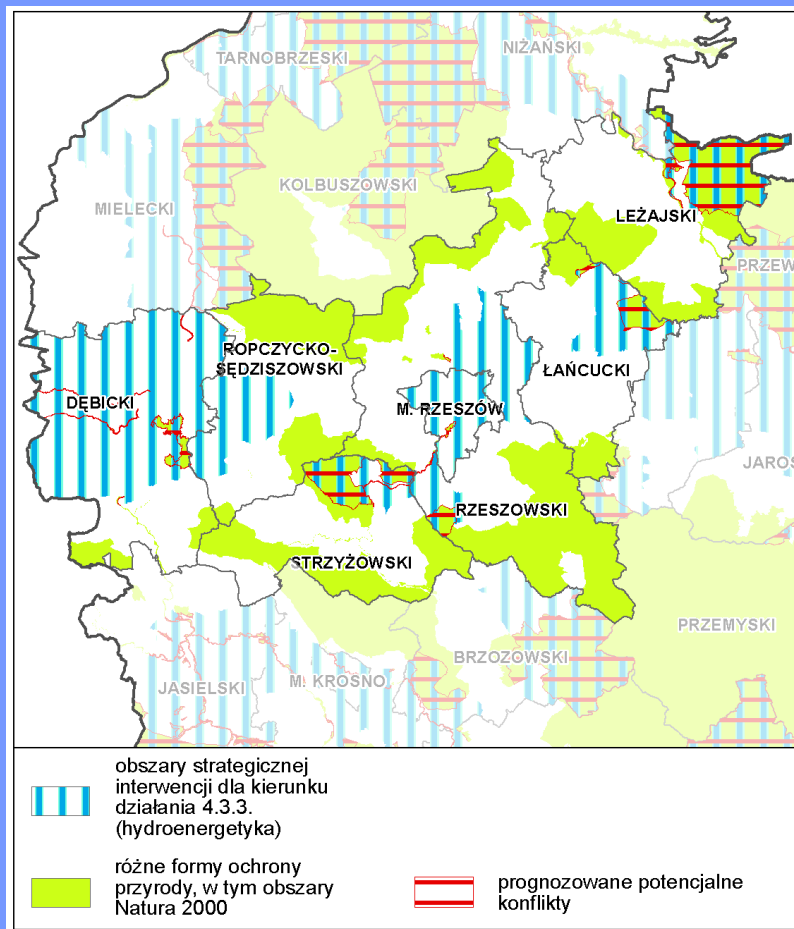
# Realizacja kierunków działań a ochrona zasobów przyrodniczych



- 4.3.3. Wsparcie rozwoju energetyki wykorzystującej odnawialne źródła energii (OZE) z zakresu energetyki geotermalnej.



# Realizacja kierunków działań a ochrona zasobów przyrodniczych



- 4.3.3. Wsparcie rozwoju energetyki wykorzystującej odnawialne źródła energii (OZE) z zakresu hydroenergetyki.





# Oddziaływanie transgraniczne

## Istotne miejsce mogą zajmować działania:

- w zakresie rozbudowy transeuropejskich szlaków transportowych (Via Carpatia),
- na rzecz ochrony dziedzictwa kulturowego,
- na rzecz zachowania obszarów cennych przyrodniczo i krajobrazowo oraz ochrony środowiska przyrodniczego
- wspólne przedsięwzięcia służące powstawaniu nowych, wykraczających poza region produktów turystycznych (np. tworzenie transgranicznej infrastruktury turystycznej),
- związane z zapobieganiem i przeciwdziałaniem zagrożeniom (np. współpraca odpowiednich służb dotycząca ostrzegania, monitorowania czy wspólnych działań ratowniczych).



# Rozwiązania ograniczające negatywny wpływ na środowisko

Zawarte w projekcie Strategii:

- kształtowanie krajobrazu kulturowego rozumiane jako zintegrowana ochrona dziedzictwa kulturowego i środowiska przyrodniczego (kierunek działania 2.2.3.),
- odtworzenie powierzchni naturalnych terenów zalewowych i podmokłych (kierunek działania 4.1.1.),
- przejście znacznej części gospodarki na technologie niskoemisyjne oraz obniżające poziom hałasu poprzez wprowadzenie zaawansowanych technologicznie rozwiązań (kierunek działania 4.2.1.),



# Rozwiązania ograniczające negatywny wpływ na środowisko

## Zawarte w projekcie Strategii:

- wykluczenie lokalizacji zabudowy na obszarach zagrożonych powodzią (kierunek działania 4.1.1.),
- ograniczenie negatywnego oddziaływania na środowisko procesów technologicznych wytwarzania produktów i ich użytkowania, a także świadczenia usług (kierunek działania 4.2.2.),
- poprawa świadomości ekologicznej społeczeństwa (kierunek działania 1.4.3.; 4.2.2.; 4.2.3.),



# Rozwiązania ograniczające negatywny wpływ na środowisko

## Zawarte w projekcie Strategii:

- wymiana dużej części transportu publicznego na pojazdy ekologiczne, tj. niskoemisyjne i nie emitujące nadmiernego hałasu (kierunek działania 4.2.1.),
- stosowanie nowoczesnych rozwiązań technologicznych w zakresie gospodarki wodno – ściekowej oraz zmniejszania wodochłonności gospodarki (kierunek działania 4.2.3.),
- kompleksowa modernizacja budynków (zwłaszcza użyteczności publicznej oraz mieszkalnych) w kierunku budownictwa energooszczędnego (kierunek działania 4.3.2.),



# Rozwiązania ograniczające negatywny wpływ na środowisko

Zawarte w projekcie Strategii:

- zachowanie korytarzy ekologicznych (kierunek działania 4.2.4.),
- określenie barier środowiskowych dla inwestycji dotyczących OZE (kierunek działania 4.3.3.),
- modernizacja istniejących elektrowni, systemów elektroenergetycznych, a także układów rozdzielczych z wykorzystaniem najnowszych rozwiązań technologicznych pozwalających na maksymalne wykorzystanie energii i zmniejszenie negatywnego oddziaływania na środowisko (kierunek działania 4.3.1.).



# Wnioski

- Ocena potencjalnych oddziaływań ma charakter hipotetyczny ze względu na bardzo ogólny charakter analizowanego dokumentu.
- Szczegółowe skutki oddziaływania poszczególnych przedsięwzięć są przedmiotem osobnej procedury oddziaływania prowadzonej na etapie projektowania inwestycji.
- Pomimo oddziaływania Strategii w sensie transgranicznym, na obecnym etapie nie przewiduje się możliwości znaczącego transgranicznego oddziaływania na środowisko.



# Wnioski

**Realizując zapisy projektu Strategii należy przede wszystkim:**

- zachować spójność i integralność obszarów Natura 2000 (wyznaczonych oraz ważnych dla Wspólnoty),
- unikać tworzenia barier dla przemieszczających się zwierząt oraz prawidłowego funkcjonowania układów przyrodniczych,
- ograniczać presję inwestycyjną na tereny najcenniejsze pod względem przyrodniczym,
- wykluczać, lub w uzasadnionych przypadkach ograniczać, fragmentację środowiska do niezbędnego minimum,
- zapewniać drożność korytarzy ekologicznych oraz szlaków migracyjnych zwierząt.





Dziękuję  
Państwu za uwagę

PODKARPACKIE BIURO PLANOWANIA PRZESTRZENNEGO

Kontakt:

Rzeszów tel. 17 852 86 51, Krosno tel. 13 432 09 95, Tarnobrzeg tel. 15 822 58 08

e-mail: [sekretariat@pbpp.pl](mailto:sekretariat@pbpp.pl)